

# **ARTEC Projekt Sp. z o.o.**

INSTALACJE Z MYŚLĄ O EFEKTYWNOŚCI

**O NAS**

**ARTEC PROJEKT SP. z o.o.**

PROJEKTUJEMY INSTALACJE SANITARNE I ELEKTRYCZNE Z MYŚLĄ O UŻYTKOWNIKACH  
ORAZ EFEKTYWNOŚCI EKONOMICZNEJ I ENERGETYCZNEJ



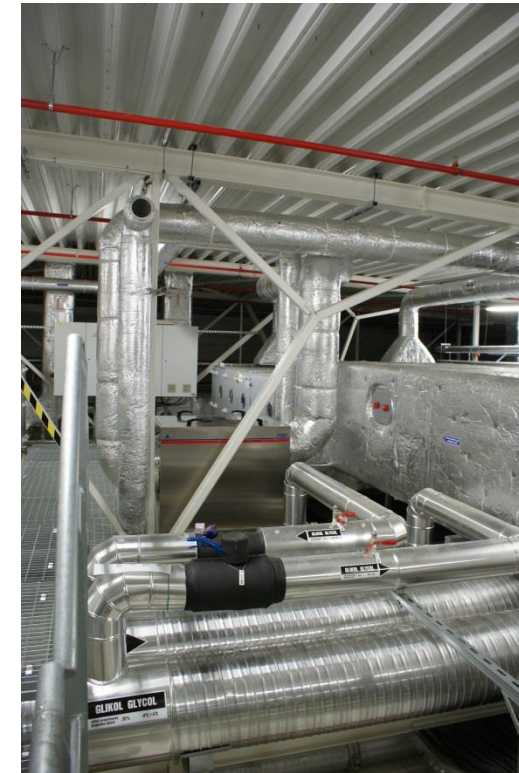
ARTEC PROJEKT SP. Z O.O. TO POLSKO-BELGIJSKA PROCOWNIA PROJEKTOWA DZIAŁAJĄCA NA RYNKU W ZAKRESIE PROJEKTOWANIA I WYKONYWANIA KOMPLEKSOWYCH DOKUMENTACJI TECHNICZNYCH BRANŻY SANITARNEJ I ELEKTRYCZNEJ.

DZIAŁAMY W SZEROKIM ZAKRESIE BUDOWNICTWA USŁUGOWEGO, MIESZKANIOWEGO JAK I PRZEMYSŁOWEGO. W SWOIM PORTFOLIO MAMY DOKUMENTACJE WYKONANE DLA INWESTORÓW POLSKICH JAK I MIĘDZYNARODOWYCH.

NASZE BOGATE DOŚWIADCZENIE POZWALA NAM NA SZYBKIE ROZPOZNANIE POTRZEB KLIENTA CO POZWALA NAM DOPASOWAĆ ROZWIĄZANIA INSTALACYJNE DLA DANEGO OBIEKTU.

NASI KLIENTY TO RENOMOWANI INWESTORZY, JAK I PRACOWNIE ARCHITEKTONICZNE DZIAŁAJĄCE NA RYNKU BUDOWNICTWA MIESZKANIOWEGO, USŁUGOWEGO I PRZEMYSŁOWEGO.





## NASZE DOŚWIADCZENIE

BUDYNKI MIESZKALNE – OBIEKTY PRZEMYSŁOWE –  
BUDYNKI BIUROWE – SIECI I PRZYŁĄCZA ZEWNĘTRZNE

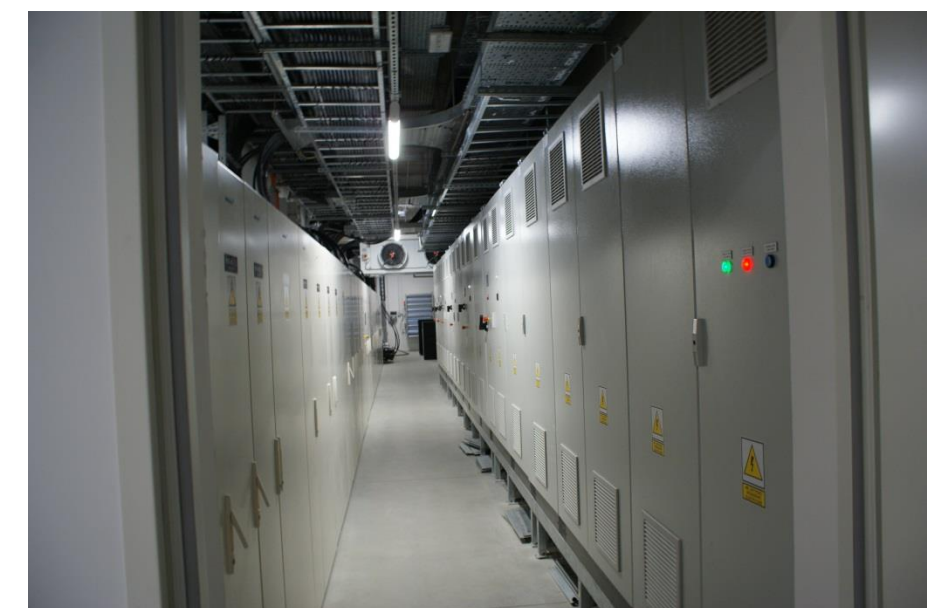
## NASI KLIENCI

PRACOWNIE ARCHITEKTONICZNE – INWESTORZY KRAJOWI I  
ZAGRANICZNI – GENERALNI WYKONAWCY



NASZA OFERTA SKIEROWANA JEST DO INWESTORÓW DZIAŁAJĄCYCH NA RYNKU BUDOWNICTWA MIESZKANIOWEGO, USŁUGOWEGO ORAZ PRZEMYSŁOWEGO. OFERUJEMY WSPÓŁPRACĘ W ZAKRESIE PRZYGOTOWANIA KOMPLETNEJ DOKUMENTACJI TECHNICZNEJ OBEJMUJĄCEJ:

- INSTALACJE WENTYLACJI I KLIMATYZACJI,
- INSTALACJE GRZEWcze I CHŁODNICZE,
- INSTALACJE WODNO-KANALIZACYJNE,
- INSTALACJE PRZECIWPOŻAROWE,
- INSTALACJE GAZOWE,
- KOTŁOWNIE I WĘZŁY CIEPŁA,
- INSTALACJE ELEKTRYCZNE I ENERGETYCZNE,
- INSTALACJE SSP,
- INSTALACJE TELETECHNICZNE,
- BMS,
- KONTROLA DOSTĘPU I CCTV,
- INFRASTRUKTURA ZEWNĘTRZNA TJ. SIECI KANALIZACYJNE, WODOCIĄGOWE, CIEPLNE, GAZOWE, ENERGETYCZNE, TELEKOMUNIKACYJNE.



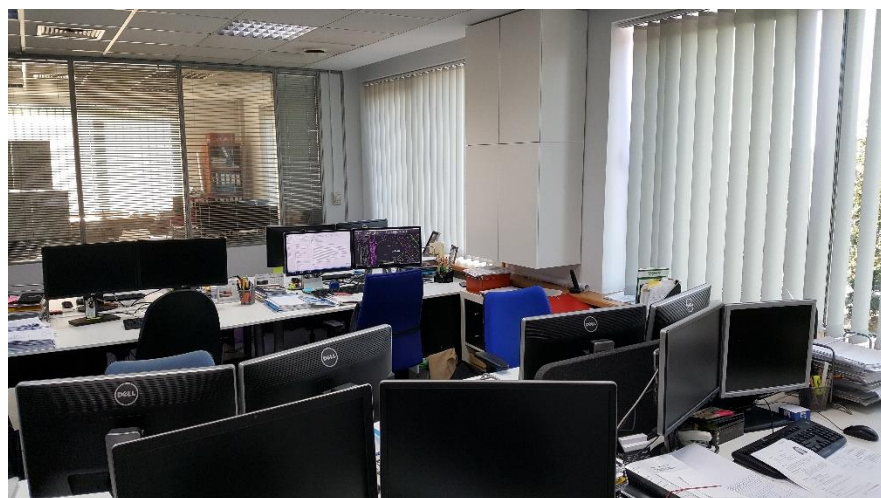
# NASZA PRACOWNIA



## NASZ ZESPÓŁ

Firmę tworzy wysoko wykwalifikowana kadra inżynierska. Nasi projektanci posiadają stosowne uprawnienia budowlane, certyfikaty oraz ukończone szkolenia. W skład zespołu wchodzi projektanci

- Instalacji ciepłno-wentylacyjnych
- Instalacji wodno-kanalizacyjnych
- Instalacji elektrycznych i teletechnicznych.



## DANE KONTAKTOWE:

SOBINCO OFFICE BUILDING  
UL. SZYSZKOWA 34  
02-285 WARSZAWA

[www.artecprojekt.pl](http://www.artecprojekt.pl)  
[artec@artecprojekt.pl](mailto:artec@artecprojekt.pl)  
tel.: +48 22-575-80-43/49

# BUDYNKI BIUROWE



## Business Garden Poznań Etap I

Inwestor: VASTINT  
Architekt: ARTE Projekt Sp. z o.o.

Lokalizacja: Poznań, ul. Bułgarska  
Powierzchnia użytkowa: 42.000m<sup>2</sup>

Zakres prac: Projekt wykonawczy  
Branże: Instalacje sanitarne i elektryczne  
Faza projektu: Budowa zrealizowana – 2014r.  
Generalny wykonawca: Porr Polska sp. z o.o.



## Business Garden Poznań II Etap II

Inwestor: VASTINT  
Architekt: ARTE Projekt Sp. z o.o.

Lokalizacja: Poznań, ul. Bułgarska  
Powierzchnia użytkowa: 40.000m<sup>2</sup>

Zakres prac: Projekt budowlany (autoryzacja), projekt wykonawczy  
Branże: Instalacje i przyłącza sanitarne i elektryczne  
Faza projektu: Zrealizowane  
Generalny wykonawca: Porr Polska sp. z o.o.

## Bolero Office Point Etap I

Inwestor: Real Managment  
Architekt: PRC Architekci

Lokalizacja: Warszawa ul. Równoległa  
Powierzchnia użytkowa 11.100m<sup>2</sup>

Zakres prac: Projekt wykonawczy  
Branże: Instalacje sanitarne  
Faza projektu: Budowa zrealizowana – 2014r.  
Generalny wykonawca: ERBUD



## Corner House

Inwestor: Real Managment  
Architekt: Kazimierski Ryba

Lokalizacja: Warszawa ul. Puławska  
Powierzchnia użytkowa 3.700m<sup>2</sup>

Zakres prac: Projekt wykonawczy  
Branże: Instalacje sanitarne  
Faza projektu: Budowa zrealizowana – 2014r.  
Generalny wykonawca: ERBUD



## Budynki biurowe S-Bridge

Inwestor: S-Bridge Office Park  
Architekt: OPEN Architekci

Lokalizacja: Warszawa ul. Wał Miedzeszyński  
Powierzchnia użytkowa 3.300m<sup>2</sup>

Zakres prac: Projekt budowlany i wykonawczy  
Branże: Instalacje i przyłącza sanitarne i elektryczne  
Faza projektu: Projekt w trakcie realizacji .

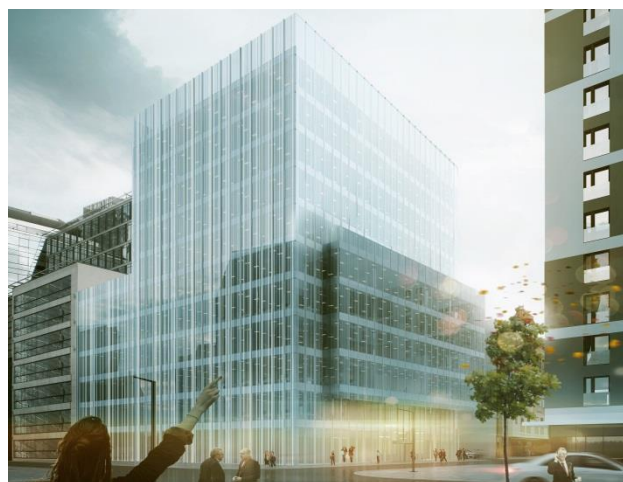


## Aranżacje przestrzeni biurowej DELOITTE DIGITAL

Inwestor: Deloitte Digital  
Architekt: La Architekci

Lokalizacja: Warszawa ul. Bracka  
Powierzchnia użytkowa 1.100m<sup>2</sup>

Zakres prac: Projekt budowlany i wykonawczy  
Branże: Instalacje sanitarne  
Faza projektu: Budowa zakończona – 2016r.  
Generalny wykonawca: -



### Budynek biurowy Office Point

Inwestor: ASBUD  
Architekt: FS&P ARCUS

Lokalizacja: Warszawa ul. Karolkowa  
Powierzchnia użytkowa 10.000m<sup>2</sup>

Zakres prac: Projekt budowlany i wykonawczy  
Branże: Instalacje, przyłącza sanitarne i elektryczne  
Faza projektu: W trakcie wykonywania  
Generalny wykonawca: BUDIMEX



### Budynek biurowy Prime Corporate Center

Inwestor: Raiffeisen Bank Polska  
Architekt: In Design

Lokalizacja: Warszawa, ul. Grzybowska  
Powierzchnia użytkowa 16.500m<sup>2</sup>

Zakres prac: Projekt wykonawczy - aranżacje  
Branże: Instalacje elektryczne  
Faza projektu: Projekt zakończony – 2016r.  
Generalny wykonawca: WARBUD



### Budynek biurowy

Inwestor: City Level Sp. z o.o.  
Architekt: JSK

Lokalizacja: Warszawa ul. Obozowa  
Powierzchnia użytkowa m<sup>2</sup>

Zakres prac: Projekt budowlany i wykonawczy  
Branże: Instalacje, przyłącza sanitarne i elektryczne  
Faza projektu: Zrealizowane  
Generalny wykonawca: Malbud 1 Sp.z o.o.o Sp.k



### Budynek biurowy Widok Towers

Inwestor: S+B Gruppe  
Architekt: -

Lokalizacja: Warszawa, Al. Jerozolimskie  
Powierzchnia użytkowa 34.000m<sup>2</sup>

Zakres prac: Projekt wykonawczy  
Branże: Instalacje sanitarne i elektryczne  
Faza projektu: Projekt w budowie – 2019r.  
Generalny wykonawca: Porr

# BUDYNKI BIUROWE I UŻYTECZNOŚCI PUBLICZNEJ



## Budynek uzdrowiska Konstancin

Inwestor: Uzdrowisko Konstancin  
Architekt: OPEN Architekci

Lokalizacja: Konstancin ul. Sienkiewicza  
Powierzchnia użytkowa 4.000m<sup>2</sup>

Zakres prac: Projekt budowlany i wykonawczy  
Branże: Instalacje, przyłącza sanitarne i elektryczne  
Faza projektu: budowa zakończona 2015  
Generalny wykonawca: WARBUD

## Budynek handlowy LIDL

Inwestor: LIDL Polska  
Architekt: TS Architekci

Lokalizacja: Ciechanów, ul. Kościuszki  
Powierzchnia użytkowa 1.000m<sup>2</sup>

Zakres prac: Projekt budowlany i wykonawczy  
Branże: Instalacje, przyłącza sanitarne i elektryczne  
Faza projektu: Projekt zakończony – 2016r.  
Generalny wykonawca: -

## Centrum Edukacji Przedszkolnej i Wczesnoszkolnej

Inwestor: PROFBUD  
Architekt: OPA Architekci

Lokalizacja: Warszawa ul. Wóycickiego  
Powierzchnia użytkowa 1.100m<sup>2</sup>

Zakres prac: Projekt budowlany i wykonawczy  
Branże: Instalacje, przyłącza sanitarne i elektryczne  
Faza projektu: Budowa zakończona – 2016r.  
Generalny wykonawca: MALBUD1



## Dom Towarowy Bracia Jabłkowscy Przebudowa

Inwestor: DTBJ  
Architekt: Atelier 3 Girtler&Girtler

Lokalizacja: Warszawa ul. Bracka  
Powierzchnia użytkowa 2.000m<sup>2</sup>

Zakres prac: Projekt budowlany i wykonawczy  
Branże: Instalacje i przyłącza sanitarne  
Faza projektu: Przebudowa zakończona - 2016  
Generalny wykonawca:



## Budynek handlowo-usługowy

Inwestor: Biedronka  
Architekt: MZ

Lokalizacja: Warszawa, ul. Wspólna Droga  
Powierzchnia użytkowa 800m<sup>2</sup>

Zakres prac: Projekt budowlany i wykonawczy  
Branże: Instalacje, przyłącza sanitarne i elektryczne  
Faza projektu: Budowa zrealizowana – 2015r.  
Generalny wykonawca: -



## Galeria MAXIM

Inwestor: Galeria Maxim  
Architekt: APA Sondij

Lokalizacja: Legionowo  
Powierzchnia użytkowa 15.000m<sup>2</sup>

Zakres prac: Projekt budowlany  
Branże: Instalacje sanitarne  
Faza projektu: w trakcie uzyskiwania PB  
Generalny wykonawca: -

# BUDYNKI PRODUKCYJNE



## Zakład produkcji pieczywa LaLorraine

Inwestor: La Lorraine Polska  
Architekt: ARTE Projekt Sp. z o.o.

Lokalizacja: Nowy Dwór Mazowiecki  
Powierzchnia użytkowa: 20.000m<sup>2</sup>

Zakres prac: Projekt budowlany i wykonawczy  
Branże: Instalacje, przyłącza sanitarne i elektryczne  
Faza projektu: Budowa zrealizowana – 2015r.  
Generalny wykonawca: SKANSKA



## Zakład produkcji pieczywa VANDEMOORTELE

Inwestor: Vandemoortele  
Architekt: ARTE Projekt Sp. z o.o.

Lokalizacja: Kutno, ul. Bohaterów Walk nad Bzurą  
Powierzchnia użytkowa 11.000m<sup>2</sup>

Zakres prac: Projekt budowlany i wykonawczy  
Branże: Instalacje, przyłącza sanitarne i elektryczne  
Faza projektu: Budowa zrealizowana – 2016r.  
Generalny wykonawca: DEMOCO

## BUDYNEK BIUROWY I BUDYNEK MAGAZYNOWO-DYSTRYBUCYJNY MIĘSA I WĘDLIN WRAZ Z DZIELENIEM DROBIU

Inwestor: Bruno Tassi sp. k.  
Architekt: Dawidczyk & Partnerzy  
Lokalizacja: Warszawa  
Powierzchnia użytkowa: 4.500m<sup>2</sup>

Zakres prac: Projekt budowlany i wykonawczy  
Branże: Instalacje, przyłącza sanitarne i elektryczne  
Faza projektu: Projekt w trakcie realizacji  
Generalny wykonawca: SKANSKA





# BUDYNKI MIESZKALNE

## Osiedle PRAHA I etap



Inwestor: PROFBUD  
Architekt: JA2+

Lokalizacja: Warszawa ul. Chrzanowskiego  
Powierzchnia użytkowa: 7.100m<sup>2</sup>  
Liczba lokali: 160

Zakres prac: Projekt budowlany i wykonawczy  
Branże: Instalacje, przyłącza sanitarne i elektryczne  
Faza projektu: Budowa zrealizowana – 2015r.  
Generalny wykonawca: MALBUD1



## Osiedle PRAHA II etap

Inwestor: PROFBUD  
Architekt: JA2+

Lokalizacja: Warszawa ul. Wiatraczna  
Powierzchnia użytkowa 6.700m<sup>2</sup>  
Liczba lokali: 144

Zakres prac: Projekt budowlany i wykonawczy  
Branże: Instalacje, przyłącza sanitarne i elektryczne  
Faza projektu: Budowa w trakcie realizacji  
Generalny wykonawca: MALBUD1

## Osiedle AWANGARDA I etap

Inwestor: PROFBUD  
Architekt: OPA Architekci

Lokalizacja: Warszawa ul. Waldorffa  
Powierzchnia użytkowa 6.600m<sup>2</sup>  
Liczba lokali: 83  
Zakres prac: Projekt budowlany i wykonawczy  
Branże: Instalacje, przyłącza sanitarne i elektryczne  
Faza projektu: Budowa w trakcie realizacji  
Generalny wykonawca: MALBUD1



## Osiedle AWANGARDA II etap

Inwestor: PROFBUD  
Architekt: OPA Architekci

Lokalizacja: Warszawa ul. Waldorffa  
Powierzchnia użytkowa 7.200m<sup>2</sup>  
Liczba lokali: 90  
Zakres prac: Projekt budowlany i wykonawczy  
Branże: Instalacje, przyłącza sanitarne i elektryczne  
Faza projektu: Projekt w trakcie realizacji  
Generalny wykonawca: MALBUD1

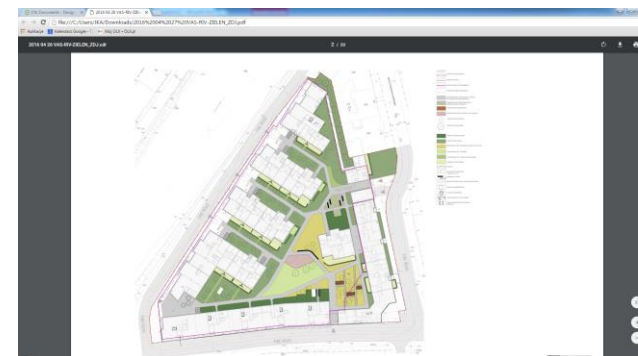


## Budynek mieszkalny Pomarańczarnia

Inwestor: Fillicium Investments  
Architekt: Oneline

Lokalizacja: Warszawa ul. Wawrzyszewska  
Powierzchnia użytkowa 1.100m<sup>2</sup>  
Liczba lokali: 30

Zakres prac: Projekt budowlany i wykonawczy  
Branże: Instalacje, przyłącza sanitarne i elektryczne  
Faza projektu: Budowa w trakcie realizacji  
Generalny wykonawca: EM-BUD



## Zespół budynków mieszkalnych Riverside

Inwestor: VASTINT  
Architekt: APA Wojciechowski

Lokalizacja: Gdańsk ul. Na Stępcie  
Powierzchnia użytkowa 21.000m<sup>2</sup>  
Liczba lokali: 233

Zakres prac: Projekt budowlany i przetargowy  
Branże: Instalacje sanitarne i elektryczne  
Faza projektu: Projekt w trakcie realizacji  
Generalny wykonawca: -

# BUDYNKI MIESZKALNE



## Budynek mieszkalny Warszawa ul. Konduktorska

Inwestor: prywatny  
Architekt: BD Architekci

Lokalizacja: Warszawa ul. Konduktorska  
Powierzchnia użytkowa: 1.300m<sup>2</sup>  
Liczba lokali: 14

Zakres prac: Projekt budowlany i wykonawczy  
Branże: Instalacje, przyłącza sanitarne i elektryczne  
Faza projektu: Projekt zakończony – 2016r.  
Generalny wykonawca: -



## Budynek mieszkalny Warszawa ul. Włodarzewska

Inwestor: Dom Development  
Architekt: BD Architekci

Lokalizacja: Warszawa ul. Włodarzewska  
Powierzchnia użytkowa 8.000m<sup>2</sup>  
Liczba lokali: 144

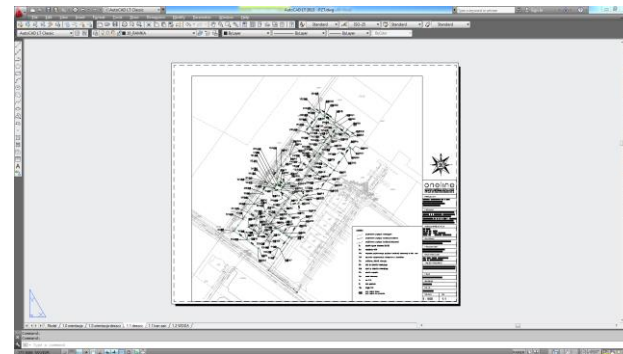
Zakres prac: Projekt budowlany i wykonawczy  
Branże: Instalacje, przyłącza sanitarne i elektryczne  
Faza projektu: Budowa zrealizowana  
Generalny wykonawca: ERBUD

## Osiedle Domów Jednorodzinnych Zgorzała, gm. Lesznówola

Inwestor: Gemma  
Architekt: Oneline

Lokalizacja: Zgorzała, gm. Lesznówola  
Powierzchnia użytkowa 3.000m<sup>2</sup>

Zakres prac: Projekt budowlany i wykonawczy  
Branże: Instalacje, przyłącza sanitarne i elektryczne  
Faza projektu: Projekt zrealizowany 2014r.  
Generalny wykonawca: -



## Osiedle Domów Jednorodzinnych Warszawa, ul. Płomyka

Inwestor: Gemma  
Architekt: Oneline

Lokalizacja: Warszawa ul. Płomyka  
Powierzchnia użytkowa 1.000m<sup>2</sup>

Zakres prac: Projekt budowlany i wykonawczy  
Branże: Instalacje, przyłącza sanitarne i elektryczne  
Faza projektu: Budowa zrealizowana  
Generalny wykonawca: -

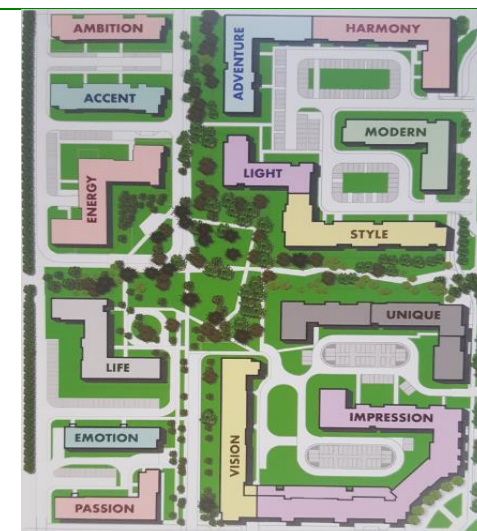


## Budynek mieszkalny Warszawa, ul. Berezyńska

Inwestor: LHI  
Architekt: Atelier 3 Girtler&Girtler

Lokalizacja: Warszawa ul. Berezyńska  
Powierzchnia użytkowa 700m<sup>2</sup>  
Liczba lokali: 7

Zakres prac: Projekt budowlany i wykonawczy  
Branże: Instalacje, przyłącza sanitarne i elektryczne  
Faza projektu: Projekt w trakcie realizacji  
Generalny wykonawca: -

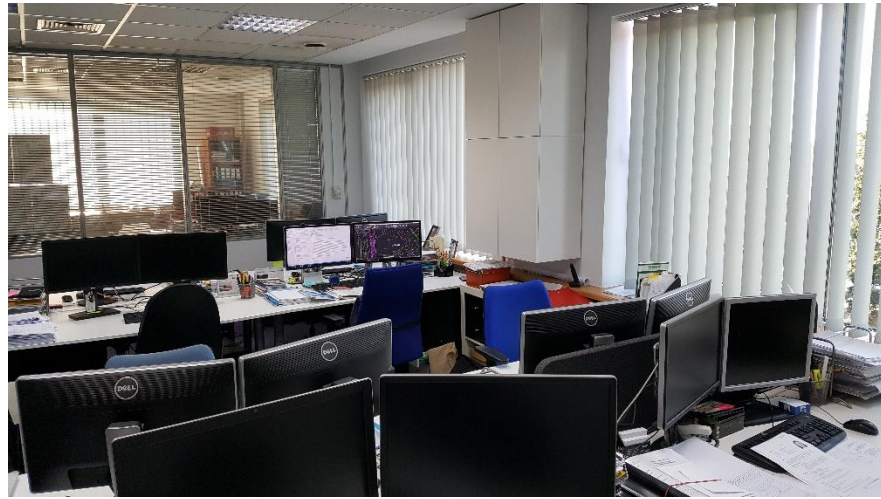


## Osiedle NEXT URSUS

Inwestor: NEXITY  
Architekt: SAMI architekci, ARCHICO, Szymborscy Architekci

Lokalizacja: Warszawa ul. Posąg 7 Panien  
Powierzchnia użytkowa 70.000m<sup>2</sup>  
Liczba lokali: 1600

Zakres prac: Projekt budowlany i wykonawczy  
Branże: Instalacje, przyłącza sanitarne i elektryczne  
Faza projektu: Projekt w trakcie realizacji  
Generalny wykonawca: -



## ARTEC PROJEKT SP. Z O.O.



SOBINCO OFFICE BUILDING  
UL. SZYSZKOWA 34  
02-285 WARSZAWA

[www.artecprojekt.pl](http://www.artecprojekt.pl)  
[artec@artecprojekt.pl](mailto:artec@artecprojekt.pl)  
tel.: +48 22-575-80-43/49

